



# Tela líquida Enkolan

seguridad a largo plazo  
para áreas sensibles

**La alternativa  
libre de disolventes**

[www.enke-werk.de](http://www.enke-werk.de)



# Enkolan

## ¡porque cada área de rehabilitación tiene sus propias exigencias!

Las telas líquidas de Enke tienen múltiples posibilidades de aplicación en cubiertas, balcones o terrazas. No obstante, no son raras las aplicaciones en áreas sensibles, como por ejemplo guarderías infantiles, hospitales o geriátricos. El sistema de impermeabilización Enkolan 1K LF cumple a la perfección con los requisitos de estos entornos de aplicación.

El sistema está compuesto por los tres productos Enkolan Impermeabilización 1K LF, Enkolan Revestimiento y Enkolan Sellador, que están particularmente concebidos para la impermeabilización y el revestimiento de sótanos, despensas, escaleras y vestíbulos de entrada.

Las características que distinguen los tres productos son:

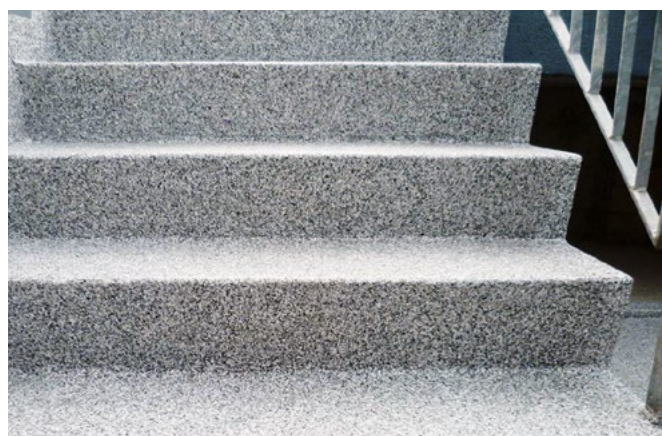
**libre de disolventes + inodoro + monocomponente**

La excelente adherencia del sistema Enkolan a diferentes sustratos permite que en algunos casos sea posible prescindir de la imprimación. El método de aplicación es idéntico a los ya conocidos sistemas Enkopur® y Enketop. Antes del inicio de la aplicación, la base debe estar limpia. La impermeabilización Enkolan 1K LF se aplica en combinación con la armadura compuesta por el geotextil Polyflex, y después del secado se cubre con el Enkolan Revestimiento 1K LF. La superficie puede ser decorada con copos Enketop y ser sellada después con Enkolan Sellado 1K LF. Este sistema nuevo de Enke está particularmente indicado para interiores.



# Enkolan

Ejemplos de aplicación



# Enkolan

## Ficha técnica



	<b>Enkolan Impermeabilización 1K LF</b>	<b>Enkolan Revestimiento 1K LF</b>	<b>Enkolan Sellado 1K LF</b>
<b>Base:</b>	Poliuretano terminado en silano	Poliuretano terminado en silano	Poliuretano terminado en silano
<b>Viscosidad:</b>	$\pm 1,3 \text{ g/cm}^3$ a 20 °C	$\pm 1,4 \text{ g/cm}^3$ a 20 °C	$\pm 1,1 \text{ g/cm}^3$ a 20 °C
<b>Viscosidad:</b>	$\pm 6000 \text{ mPas/20 °C}$	$\pm 8000 \text{ mPas/20 °C}$	$\pm 3000 \text{ mPas/20 °C}$
<b>Tiempo para formar una película:</b>	$\pm 1 \text{ h}$ a 20 °C y 60 humedad relativa	$\pm 1 \text{ h}$ a 20 °C y 60 humedad relativa	$\pm 1-2 \text{ h}$ a 20 °C y 60 humedad relativa
<b>Color:</b>	gris	gris	incolore
<b>Presentación:</b>	envase metálico de 4,0 kg; 12,5 kg y 18,0 kg	envase metálico de 12,5 kg	envase metálico de 3,0 kg
<b>Consumo:</b>	mínimo 3,0 kg/m <sup>2</sup>	mínimo 3,0 kg/m <sup>2</sup>	$\pm 200-400 \text{ g/m}^2$
<b>Aplicación:</b>	en frío, con rodillo de lana	en frío, con rodillo de lana, espátula lisa o espátula dentada	en frío con rodillo de lana o con espátula dentada

### Enke-Werk · Johannes Enke GmbH & Co. KG

Hamburger Straße 16, 40221 Düsseldorf  
 Telefon +49 (0) 211 304074, Fax +49 (0) 211 393718  
 info@enke-werk.de, www.enke-werk.de

### Representante en Península Ibérica

**Baukonzept – Soluções Técnicas para Construção Lda.**

Tel.: +34 667 286 821, E-mail: info@baukonzept.pt

