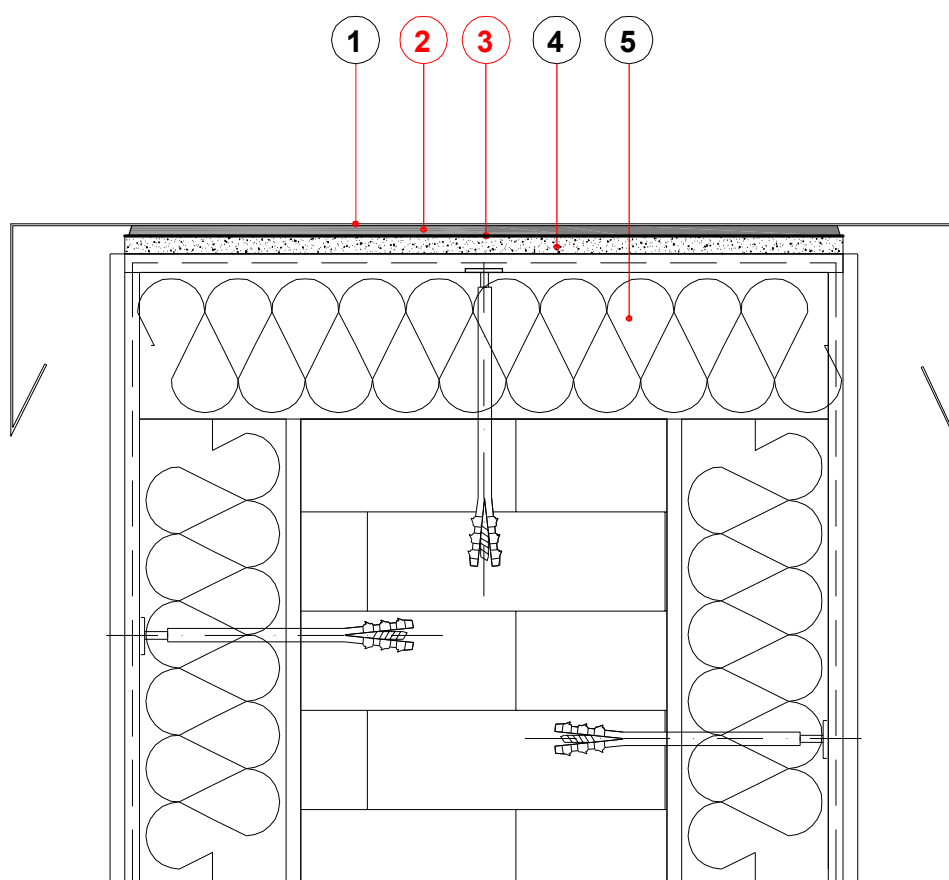


DETAL KLEJENIA ENKOLIT®-em OBRÓBKII BLACHARSKIEJ NA WARSTWIE MINERALNEJ - ATTYKA OCIEPLONA



- 1 OBRÓBKII BLACHARSKA ATTYKI**
- 2 ENKE - ENKOLIT® - KLEJ DO BLACHY**
- 3 ENKE - PODKŁAD 2 K**
- 4 WARSTWA MINERALNA MIN. 10 mm**
- 5 SYSTEMOWE DOCIEPLENIE- WEŁNA MIN. / STYROPIAN**

ENKE-WERK Johannes Enke GmbH & Co. KG D - 40221 Düsseldorf * Hamburger Str. 16 * Tel. kom.:+ 49 (0) 173 730 41 83 * Tel. kom.:+ 48 513 078 430		
NAZWA DETAL KLEJENIA ENKOLIT®-em OBRÓBKII BALCHARSKIEJ NA RYSUNKU: MINERALNEJ - ATTYKA OCIEPLONA		
PROJEKTOWAL	DATA	RYS. NR
ENKE-WERK Johannes Enke GmbH & Co. KG	11.2009r.	ENKOLIT E-4-03
Opracowanie graf.	SKALA	
Tomasz Izmajłowicz	N/A	