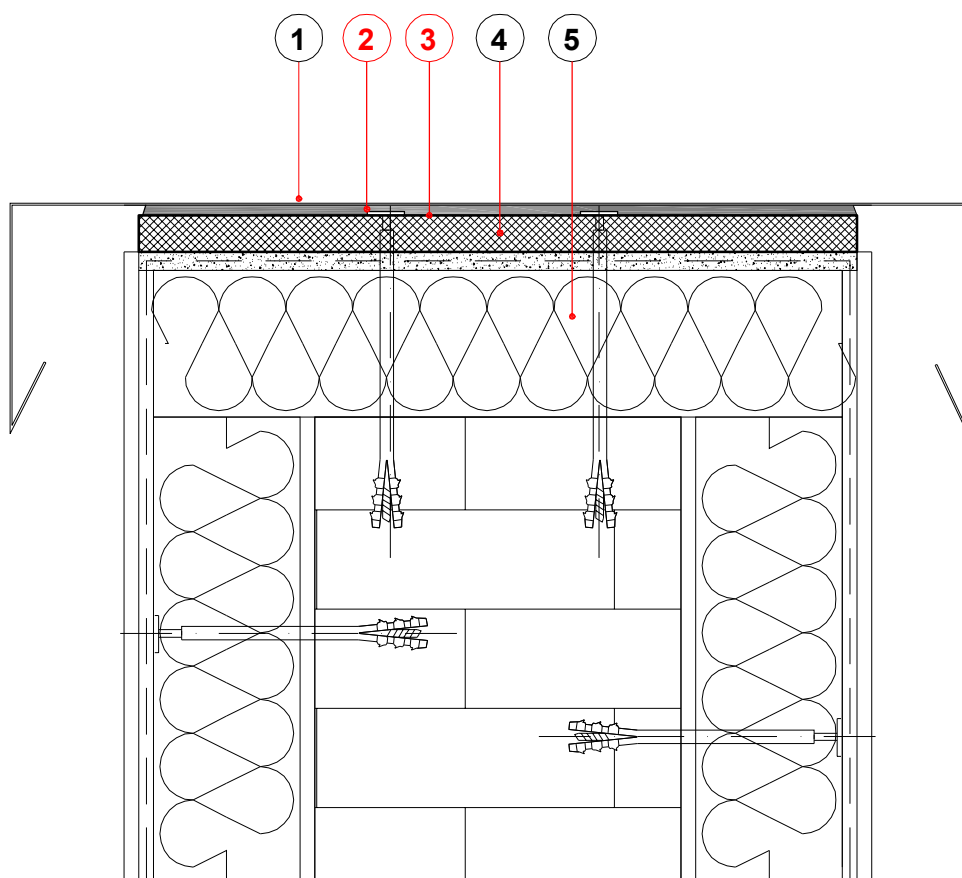


## DETAL KLEJENIA ENKOLIT®-em OBRÓBKII BLACHARSKIEJ NA PŁYTCIE OSB - ATTYKA OCIEPLONA



- 1 OBRÓBKII BLACHARSKA ATTYKI**
- 2 ENKE - ENKOLIT® - KLEJ DO BLACHY**
- 4 PŁYTA OSB WODOODPORNĄ MOCOWANĄ ZA POMOCĄ ŁĄCZNIKÓW MECHANICZNYCH**
- 5 SYSTEMOWE DOCIEPLENIE - WEŁNA MIN. / STYROPIAN**

<b>ENKE-WERK Johannes Enke GmbH &amp; Co. KG</b> D - 40221 Düsseldorf * Hamburger Str. 16 * Tel. kom.:+ 49 (0) 173 730 41 83 * Tel. kom.:+ 48 513 078 430		
NAZWA DETAL KLEJENIA ENKOLIT®-em OBRÓBKII BALCHARSKIEJ RYSUNKU: NA PŁYTCIE OSB- ATTYKA OCIEPLONA - WEŁNA MIN./STYROPIAN		
PROJEKTOWAL	DATA	RYS. NR
ENKE-WERK Johannes Enke GmbH & Co. KG	11.2009r.	<b>ENKOLIT</b> <b>E-4-02</b>
Opracowanie graf.	SKALA	
Tomasz Izmajłowicz	N/A	