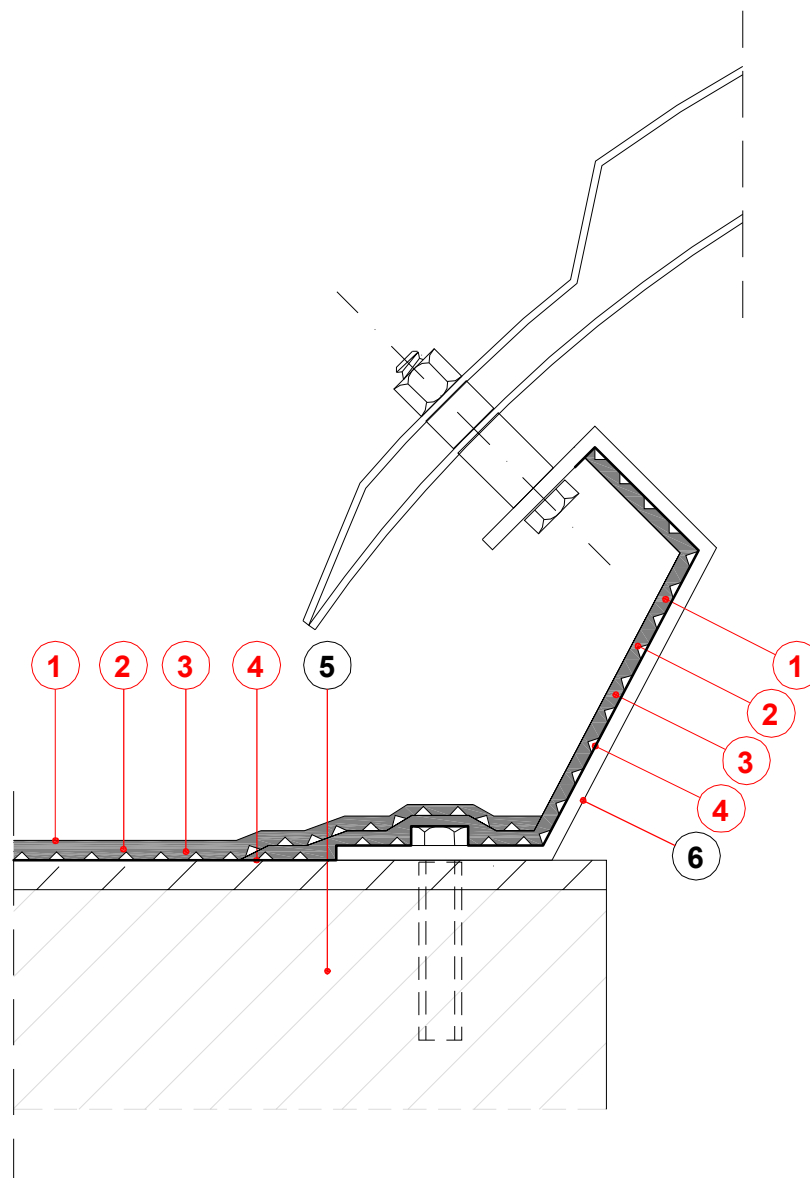


DETAL USZCZLNIENIA ŚWIETLIKA DACHOWEGO ENKOPUR®-em



- 1 ENKE - ENKOPUR® - P ŁYNNNA FOLIA TWORZYWOWA**
- 2 ENKE - POLYFLEXVLIES - W ŁÓKNINA POLIESTROWA**
- 3 ENKE - ENKOPUR® - P ŁYNNNA FOLIA TWORZYWOWA**
- 4 ENKE - PODKŁAD ODPOWIEDNI DO PODŁOŻ A**
- 5 ISTNIEJĄCE PODŁOŻE**
- 6 KONSTRUKCJA ŚWIELIKA DACHOWEGO**

| | | |
|-------------------------------------------------------------------------------------------------------------------------------------------------------------------|-----------|---------------------------|
| ENKE-WERK Johannes Enke GmbH & Co. KG D - 40221 Düsseldorf * Hamburger Str. 16 * Tel. kom.: + 49 (0) 173 730 41 83 * Tel. kom.: + 48 513 078 430 | | |
| NAZWA RYSUNKU: DETAL USZCZELNIENIA ŚWIETLIKA DACHOWEGO ENKOPUR®-em | | |
| PROJEKTOWAL | DATA | RYS. NR |
| ENKE-WERK Johannes Enke GmbH & Co. KG | 12.2009r. | ENKOPUR E-3-01 |
| Opracowanie graf. | SKALA | |
| Tomasz Izmajłowicz | N/A | |