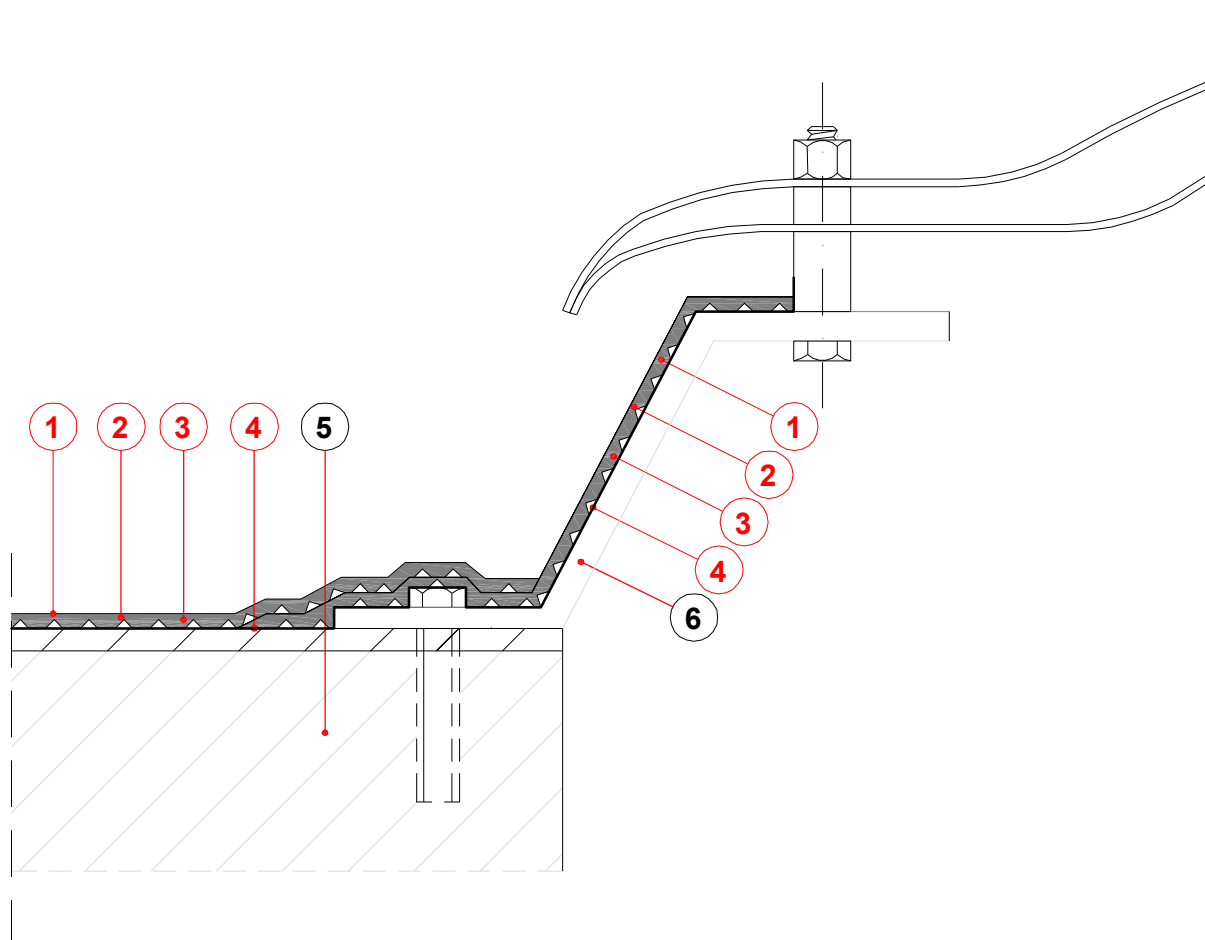


Anschluss an Lichtkuppeln mit Enkopur®



1. Enkopur® - Flüssigabdichtung
2. Enke - Polyflexvlies
3. Enkopur® - Flüssigabdichtung
4. Emle - entsprechender Voranstrich
5. Bestehender Untergrund
6. Lichtkuppel

ENKE-WERK Johannes Enke GmbH & Co. KG
 Hamburger Straße 16 D - 40221 Düsseldorf
 e-mail: info@enke-werk.de

Detailskizze: Anschluss an Lichtkuppeln mit Enkopur®

Auftraggeber	Datum	Skizze. Nr
ENKE-WERK Johannes Enke GmbH & Co. KG	12.2009r.	Enkopur E-3-02
Ausführung	Maßstab	
Tomasz Izmajłowicz	ohne	