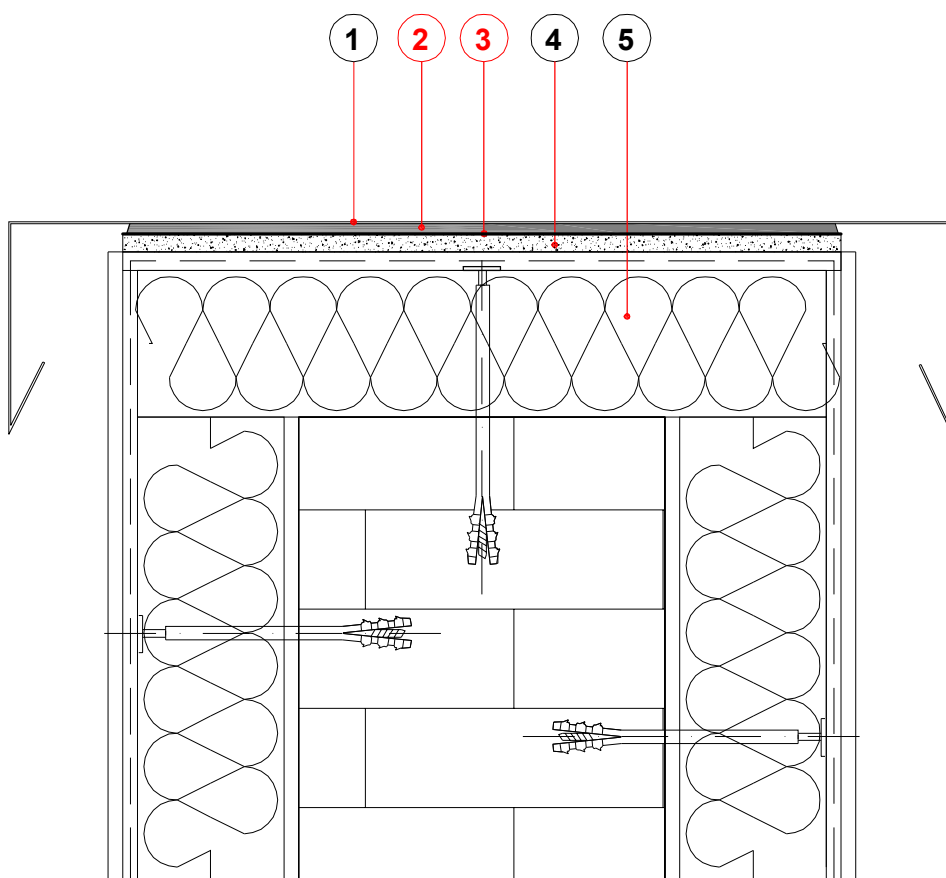


## Verklebung von Metallabdeckungen mit Enkolit® auf Mauerkronen mit Wärmedämmung Lösung (2): mit Mineralschicht



1. Metallabdeckung
2. **Enkolit® - Blechkaltkleber**
3. **Enke-Betoncoat - Grundierung 2K**
4. Mineralschicht - Schichtstärke min. 10 mm
5. Untergrund z. B. Mauerkrone

ENKE-WERK Johannes Enke GmbH & Co. KG  
 Hamburger Straße 16 D - 40221 Düsseldorf  
 e-mail: info@enke-werk.de

Detailskizze: Verklebung von Metallabdeckungen mit Enkolit® auf Mauerkronen  
 mit Wärmedämmung. Lösung (2): mit Mineralschicht

Auftraggeber	Datum	Skizze. Nr.
ENKE-WERK Johannes Enke GmbH & Co. KG	11.2009r.	<b>Enkolit</b> <b>E-4-03</b>
Ausführung	Maßstab	
Tomasz Izmajłowicz	ohne	