

Enkefloor gestaltet Fußböden!

Bei der Erneuerung und Gestaltung von älteren Bodenflächen in Garagen oder auf Balkonen gibt es Dank Enkefloor viele Gestaltungsmöglichkeiten.



Bei diesem Garagenboden wurden die Enkefloor- Standard- Bodenplatten in den Farben silbergrau, graphitgrau und rot miteinander kombiniert.



Selbstverständlich lassen sich die Farben auch in anderer Art und Weise miteinander verbinden. Der Fantasie sind hierbei wenig Grenzen gesetzt, sofern man sich innerhalb quadratischer Formen bewegt. Für die Planung zeichnet man sich einfach die Grundmaße der Fläche auf einem Blatt Papier auf und markiert die entsprechenden Platten farblich. Anschließend kann man die Enkefloor- Bodenplatten in der jeweiligen Farbe auszählen und beim Fachhandel bestellen. Bitte beachten Sie, dass die Farbe rot eine Sonderfarbe ist, für die wir entsprechenden Vorlauf benötigen. Dies betrifft im übrigen alle Sonderfarben. Die hier gezeigte Fläche hat eine Größe von ca. 25 qm und die Verlegung der Platten hat ungefähr zwei Stunden in Anspruch genommen.

Bedingt durch die hohe Druckfestigung der Enkefloor- Bodenplatten, werden normale Fahrzeuggewichte ohne Probleme verkräftet.



Auch im Bereich von Werkstätten oder an Maschinen sind Enkefloor- Bodenplatten sinnvoll einzusetzen. In Bereichen mit extrem hohen Punktlasten empfiehlt es sich unsere Enkefloor- Extra- Bodenplatten einzusetzen, deren Druckfestigkeit die bereits sehr guten Werte der Enkefloor- Standard- Bodenplatten und Enkefloor- Plus- Bodenplatten noch ein mal deutlich übertrifft.

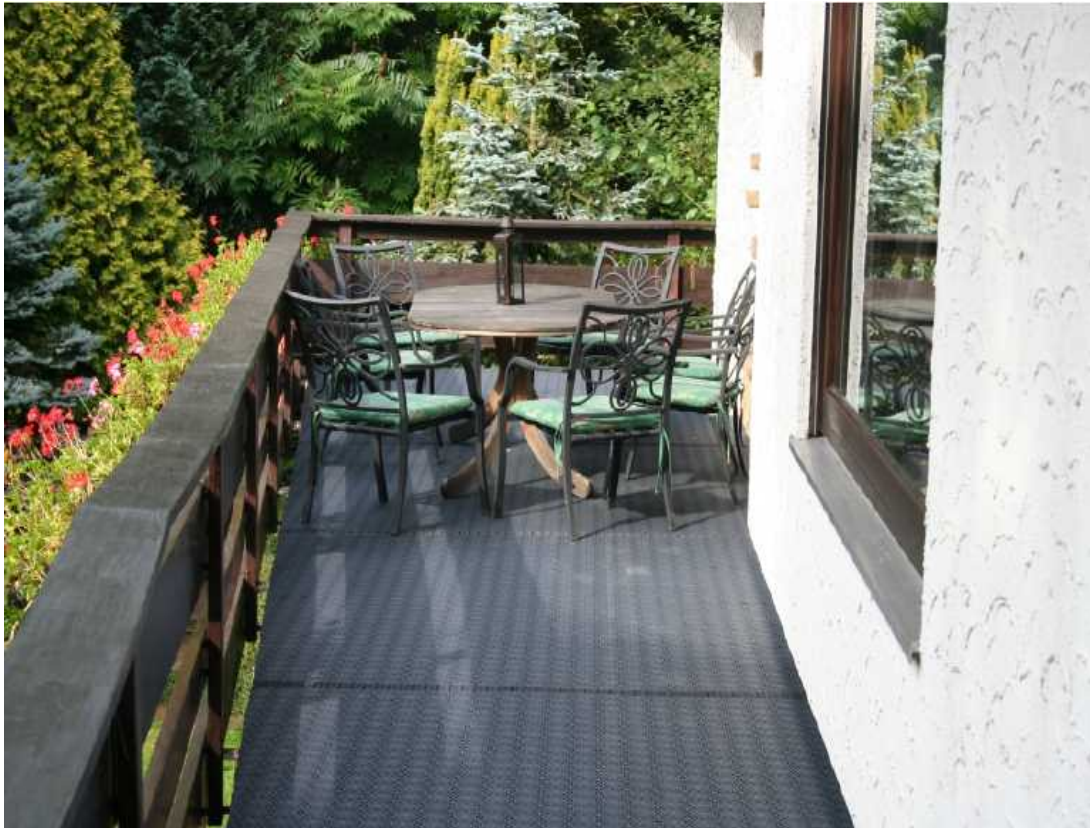
Hier noch weitere Anwendungsbeispiele:



Werkstattboden



Messeboden



Ausführliche Informationen, sowie Leistungsverzeichnistexte finden Sie im Downloadbereich dieser homepage. Für weitere technische Fragen stehen Ihnen selbstverständlich auch unser technischer Außendienst, sowie die anwendungstechnische Beratung im Werk zur Verfügung.

Probieren Sie unsere Enkefloor- Bodenplatten aus. Sie werden von der einfachen Verlegung und der Wartungsfreundlichkeit begeistert sein!