



Trwałe zabezpieczenia budowlane

*...jakość, która się opłaca!*



# ENKETOP

Jednoskładnikowa powłoka  
ochronno-dekoracyjna  
do renowacji  
balkonów i tarasów

[www.enke.pl](http://www.enke.pl)

## ENKETOP - opis produktu

**Charakterystyka** ENKETOP to bezspoinowa, elastyczna, paroprzepuszczalna i odporna na działanie czynników atmosferycznych powłoka ochronno-dekoracyjna do renowacji balkonów i tarasów na uszczelnienie ENKOPUR.

**Skład** Powłoka poliuretanowa na bazie sprawdzonych prepolimerów PUR najwyższej jakości. Jednoskładnikowa i odporna na działanie czynników atmosferycznych.

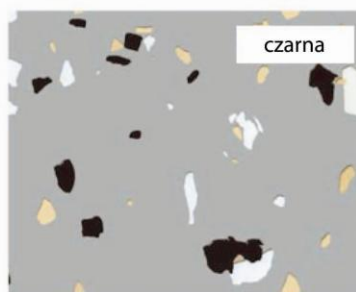
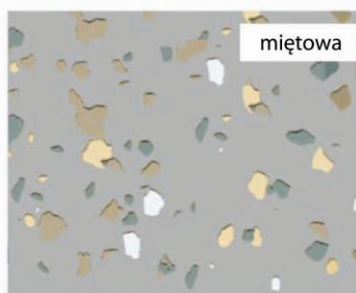
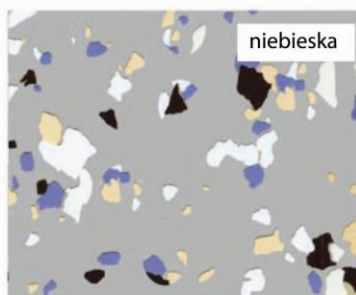
**Właściwości** ENKETOP jest produktem samowulkanizującym pod wpływem wilgoci w powietrzu i charakteryzuje się doskonałą przyczepnością do ENKOPUR-u.

**Nakładanie** Produkt nakładany jest na zimno, wałkiem malarskim, szpachlą płaską lub gracą gumową. Dokładny opis obróbki znajduje się w osobnej, wyczerpującej instrukcji nakładania.

### Dane techniczne

<b>Baza:</b>	Prepolimery PUR
<b>Dostawa:</b>	Płynna masa o konsystencji tiksotropowej
<b>Kolor:</b>	szary
<b>Gęstość:</b>	ok. 1,4 g/cm <sup>3</sup> przy 20 °C
<b>Czas utwardzania:</b>	ok. 1 h przy 20 °C i min. 60 % wzgl. wilgotności powietrza
<b>Elastyczność w niskich temperaturach:</b>	<-30°C
<b>Odporność na temperaturę:</b>	80 °C
<b>Współczynnik paroprzepuszczalności:</b>	μ = ok. 3000
<b>Trwałość:</b>	Przynajmniej 6 miesięcy w nieotwartym, oryginalnym opakowaniu
<b>Zużycie:</b>	Jednorazowe pojemniki blaszane 12,5 kg
<b>Dostawa:</b>	ok. 3,0 kg/m <sup>2</sup>

### ENKETOP Posypka wiórowa



## ENKETOP - instrukcja nakładania



Nałożenie pierwszej warstwy ENKOPUR wraz z ułożeniem włókniny ENKE-POLYFLEXVLIES



Nałożenie warstwy nawierzchniowej ENKOPUR



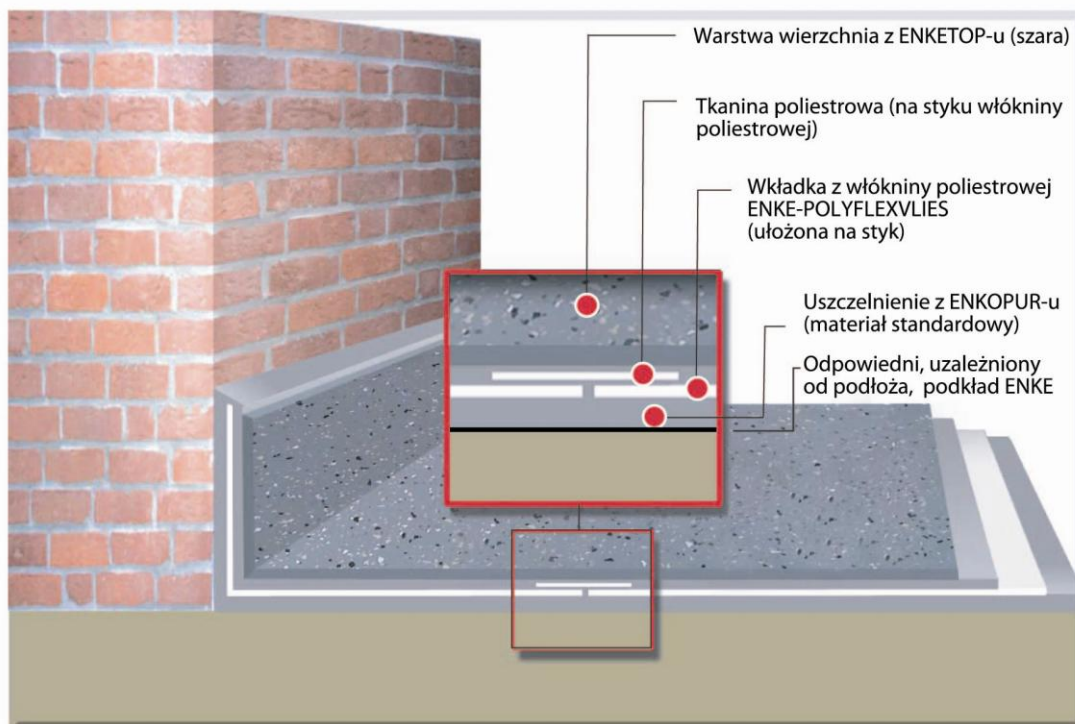
ENKETOP z posypką z płatków PCV



Gotowy balkon – powłoka ENKETOP i warstwa nawierzchniowa VERSIEGELUNG 1K

### Skrócona instrukcja nakładania:

- 1) Oczyszczyć i osuszyć podłoże
- 2) Nałożyć PODKŁAD UNIWERSALNY VA 933
- 3) Uszczelnić narożniki i detale: ENKOPUR / włóknina poliestrowa / ENKOPUR
- 4) Uszczelnić całą powierzchnię balkonu: ENKOPUR / włóknina poliestrowa / ENKOPUR
- 5) Nałożyć warstwę wierzchnią ENKETOP (po całkowitym zwulkanizowaniu uszczelnienia ENKOPUR) w narożnikach na całej powierzchni
- 6) Posypać (równomiernie) płatki PCV (do dyspozycji mieszanki: czerwona, niebieska, mięta, czarna)
- 7) Całopowierzchniowo nałożyć bezbarwną warstwę - VERSIEGELUNG 1K, (maks. 100 g/m<sup>2</sup>)

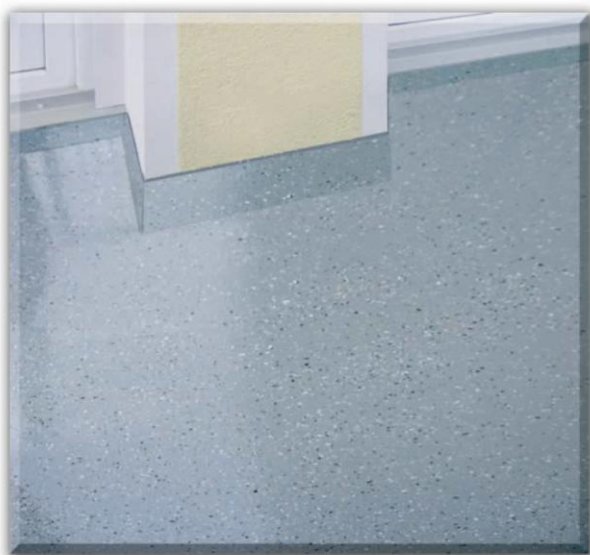




## Dlaczego ENKETOP

ENKOTOP, w połączeniu z systemem izolacyjnym ENKOPUR, znakomicie chroni konstrukcje budowlane. Profesjonaliści, aby trwale zabezpieczyć balkony i tarasy przed uszkodzeniami, coraz częściej wybierają produkty najwyższej jakości firmy Enke. Podstawą powierzchni użytkowej ENKETOP jest sprawdzony system izolacyjny ENKOPUR w połączeniu z wkładką z włókniny poliestrowej ENKE-POLYFLEXVLIES.

Połączenie ENKOPUR-u i ENKETOP-u jest proste w zastosowaniu szczególnie w starym budownictwie. Tworzy atrakcyjne optycznie powierzchnie balkonów, tarasów lub loggii, a ponadto wykazuje doskonałe właściwości mechaniczne. Dzięki potwierdzonej, dobrej paroprzepuszczalności systemu izolacyjnego ENKETOP, zapewnia się odparowanie wilgoci z konstrukcjach budowlanych.



### Zalety:

- Preparaty jednoskładnikowe.
- Długotrwałe uszczelnienie skomplikowanych przepustów.
- Uszczelnienie całości powierzchni płyty balkonowej z wkładką z włókniny poliestrowej ENKE-POLYFLEXVLIES, zgodnie z wytycznymi do uszczelniania dachów płaskich.
- Odporność na promieniowanie UV i wpływ otoczenia zapewniają wysoką trwałość.
- Możliwość dopasowania wyglądu dzięki wielokolorowym posypkom.



System izolacyjny ENKETOP, dzięki niewielkiej grubości powłoki i niskiej gramaturze - poniżej 6 kg/m<sup>2</sup>, może być stosowany na prawie każdym podłożu.

Tym samym oszczędza się wysokie koszty usuwania starych powłok oraz przeciążania konstrukcji.

Wyczerpującą instrukcję obsługi oraz specyfikację znajdziecie Państwo w Internecie pod adresem [www.enke.pl](http://www.enke.pl)